

# 450AJ

ELEVADORES DE PLUMA ARTICULADA



## Rendimiento

Altura de la plataforma	13,72 m	45 pies
Alcance horizontal	7,62 m	25 pies
Altura de articulación	7,3 m	24 pies
Giro	355 grados no continuos	
Capacidad de la plataforma Sin restricciones	249,5 kg	550 lb
Tamaño de la plataforma	0,76 x 1,83 m	30 x 72 pulg.
Rotador de la plataforma	Hidráulico de 180 grados	
Aguilón	1,24 m	4 pies 1 pulg.
Rango de articulación	144 grados (+76, -69)	
Peso	5738 kg	12 650 lb
Presión máxima sobre el suelo (con neumáticos de aire)	3,37 kg/cm <sup>2</sup>	48 psi
Velocidad de conducción	7,24 km/h	4,5 MPH
Capacidad en pendientes	45%	
Oscilación del eje	10,16 cm	4 pulg.
Radio de giro		
Interior	2,06 m	6 pies 9 pulg.
Exterior	4,78 m	15 pies 8 pulg.

## Especificaciones estándar

### Fuente de alimentación

Motor de combustible dual GM Vortec 3000 MPFI	61 kW	82 hp
Motor diésel Deutz D2.9 L4 Tier 4i	36,4 kW	49 hp
Capacidad del tanque de combustible	64 L	16 galones EE. UU.

### Sistema hidráulico

Capacidad del sistema	143,8 L	38 galones EE. UU.
Capacidad del tanque	136,27 L	36 galones EE. UU.
Alimentación auxiliar	12 V de CC	

### Llantas

Estándar	Súper anchos 33/1550 x 16.5
Opcional	Llantas rellenas de espuma Llantas que no dejan marcas



## Características estándar

- Aguilón articulado de 1,24 m (4 pies 1 pulg.)
- Plataforma de 0,76 x 1,83 m (30 x 72 pulg.) Entrada lateral
- Rotador hidráulico de 180 grados de la plataforma
- Panel de luces del estado de la máquina en la consola de la plataforma<sup>1</sup>
- Receptáculo de 110 V de CA en la plataforma
- Alarma/luz indicadora de inclinación de 5 grados
- Módulo articulado del motor
- Controles multifunción mejorados
- Capotas giratorias tipo ala de gaviota
- Alimentación auxiliar de 12 V de CC
- Contador de horas
- Pantalla interactiva en los controles de tierra
- Controles proporcionales
- Sistema de control ADE<sup>®</sup>
- Orejetas de elevación/amarre
- Bocina
- Propulsión hidrostática en las cuatro ruedas
- Eje oscilante
- Caja de control de aluminio fundido
- Alarma de movimiento
- Tiempo reducido para alcanzar altura completa

## Accesorios y opciones

- Plataforma de 0,76 x 1,25 m (30 x 60 pulg.)
- Puerta oscilante de cierre automático hacia adentro
- Plataforma de 0,91 x 1,83 m (36 x 72 pulg.)
- Plataforma anticaidas de 0,76 x 1,53 m (30 x 60 pulg.)
- Malla a la barandilla superior – aluminio con pernos
- Línea de aire a la plataforma de 1,27 m
- Sistema de toque suave
- Generador de CA
- Baliza ámbar intermitente
- Tanque de propano de 19,73 kg (43,5 lb)
- Kit para clima frío<sup>2</sup>
- Paquete para clima ártico<sup>4</sup>
- Kit para ambiente hostil<sup>3</sup>
- Paquete de luces
- Luces de trabajo de la plataforma
- Bandeja de herramientas del operador
- Paquetes accesorios
  - Paquete SkyPower<sup>®</sup>
  - Paquete SkyWelder<sup>®</sup>
  - SkyGuard<sup>®</sup>
  - Portatubos

1. Proporciona luces indicadoras en la consola de control de la plataforma para dificultades del sistema, nivel bajo de combustible, luz de inclinación de 5 grados y estado del interruptor de pie.
2. Incluye calentador para batería, calentador para el tanque hidráulico, calentador del bloque (GM), bujías incandescentes (Deutz).
3. Incluye limpiadores de la pluma, fuelles del cilindro y cubierta de la consola.
4. Incluye mangueras hidráulicas para el ártico (propulsión y dirección solamente) y el cable principal de la pluma, aceite de motor para el frío extremo, acondicionador de combustible, calentador para el bloque del motor, calentador para batería, bujías incandescentes, calentador para el tanque hidráulico e interruptor de pie sobredimensionado.

Nota: Algunas opciones pueden aumentar el plazo de entrega y algunas combinaciones de opciones pueden no estar disponibles.

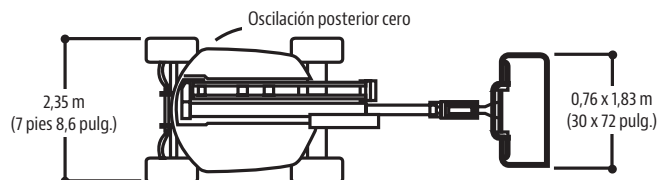
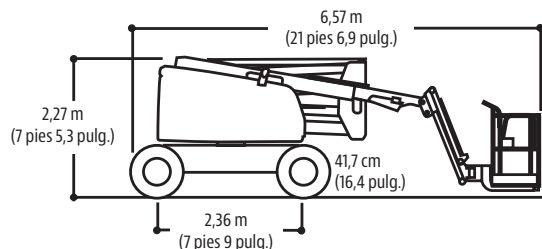
# 450AJ

ELEVADORES DE PLUMA ARTICULADA



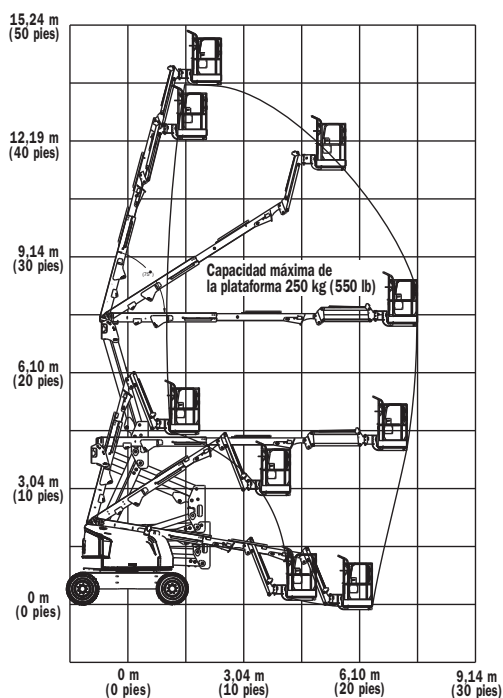
## Dimensiones

Todas las dimensiones son aproximadas.



## Diagrama de alcance

### 450AJ



## La Garantía "1 y 5" de JLG

JLG Industries, Inc. respalda sus productos con su exclusiva garantía "1 y 5". Proporcionamos cobertura para todos los productos durante un (1) año completo y cubrimos todos los componentes estructurales principales especificados durante cinco (5) años. Debido a las mejoras continuas de los productos, nos reservamos el derecho de realizar cambios a las especificaciones y/o equipo sin notificación previa. Esta máquina cumple, o supera, los reglamentos OSHA correspondientes en 29 CFR 1910.67, 29 CFR 1926.453, ANSI A92.5-2006, y la norma CSA estándar CAN3-B354.2-M82, de la manera en que fue fabricada originalmente y para las aplicaciones para las que fue diseñada.

Pieza N°: 3131117CoEs  
0915  
Impreso en EE. UU.



**JLG Industries, Inc.**  
1 JLG Drive  
McConnellsburg, PA 17233-9533 EE. UU.  
Teléfono +1 717-485-5161  
Línea sin cargos en EE. UU. +1 877-JLG-LIFT  
Fax +1 717-485-6417  
[www.jlg.com](http://www.jlg.com)

Una empresa de Oshkosh Corporation